



材質	處理
鋼	表面硬化+染黑

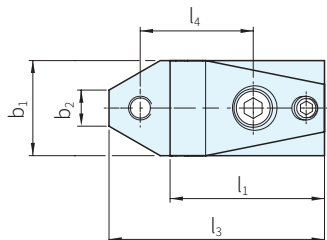


圖 1

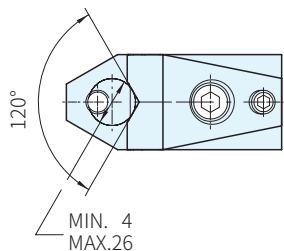
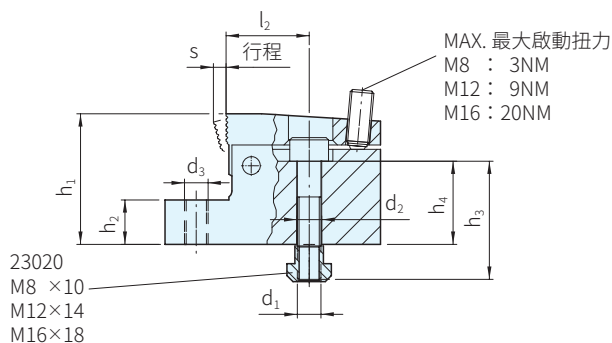


圖 2



23020
M8 × 10
M12 × 14
M16 × 18

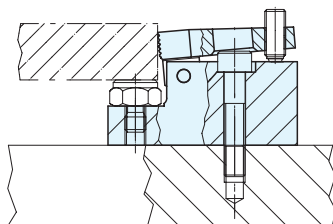
品號	特性	T槽尺寸	d ₁	d ₂	d ₃	b ₁	b ₂	h ₁	h ₂ ±0.01	h ₃ ≈
23210.0551	平顎 圖 1	10	M8	8.4	M8	32	12.1	44	15	40
23210.0561		14	M12	13.0	M12	48	16.0	53	15	45
23210.0571		18	M16	17.0	M16	68	18.8	72	20	60
23210.0552	V 顎 圖 2	10	M8	8.4	M8	32	12.1	44	15	40
23210.0562		14	M12	13.0	M12	48	16.0	53	15	45
23210.0572		18	M16	17.0	M16	68	18.8	72	20	60

品號	h ₄ ≈	l ₁	l ₂	l ₃	l ₄	s	水平夾緊力 MAX. KN	質量 g	庫存
23210.0551	28	52	28	72.5	38	3	7.0	556	△
23210.0561	27	72	40	100.0	55	4	15.0	1330	△
23210.0571	38	86	41	126.0	63	7	21.5	3149	△
23210.0552	28	52	28	72.5	38	3	7.0	553	△
23210.0562	27	72	40	100.0	55	4	15.0	1324	△
23210.0572	38	86	41	126.0	63	7	21.5	3134	△

SP. 特長

- 鎖緊推力螺絲時，夾持力同時往前及向下鎖緊
- 特殊的槓桿設計，能得到很強的鎖緊力
- 配合 T 型螺帽 23010 和 23020 使用時，可適用於其他尺寸溝槽
- 1KN=101.972kgf
- 內建的軸承可以與定位配件 22690/22730/22740 配合使用

EX. 使用例



訂貨： 交期： 天

23210.0551